

carta  
in luce





l'altra  
faccia  
del  
macero

APPLICAZIONI INDUSTRIALI E ARTIGIANALI  
A BASE DI CARTA E CARTONE

carta  
in luce

the  
other side  
of paper for  
recycling

PAPER AND BOARD-BASED INDUSTRIAL  
AND CRAFT APPLICATIONS

paper  
and light



indice  
produttori  
list of  
manufacturers

AltroProgetto

D. Anzideo

B-TRADE S.r.l.

F. Carallo

Cartunia Design

Corvasce Design

Crea-re

Dear Human

E. R. De La Llana

J. Edvard  
e N. Steenfatt

Eetico

A. Fabre Repetto

Fattelo!

Figura/Sfondo

Foscarini

Y. J. Fu

D. Gardener

D. Graas

Graypants

GumDesign

P. Heykoop

Hive

T. Ishiguro

Kubedesign

LessMore

Liquidesign

MOOOI

A. Nani

Nendo

C. Norcross

D. Paganotti

RAW EDGES

Seletti

Studio Mark Braun

The Paper Moon  
Factory

Tweelingen

V. Vanwolferen

Vitra

Vlaire

Descrivere le sfumature e le giocosità della carta illuminata è l'obiettivo di questo nuovo volume.

La luce costituisce il silenzio più assordante che ci sia in natura e cosa succede quando incontra la carta?

È un matrimonio di elementi naturali, la luce è in natura, la carta viene da una trasformazione di elementi della natura.

Ne vengono fuori esempi rotondi: la maggior parte di queste creazioni non ha spigoli, sono quasi da accarezzare come si farebbe con un peluche o un animale domestico. Sono rassicuranti adatti ad ambienti che accolgono.

**Alcune lampade riescono a farci sognare un mondo fiabesco** che ci riporta all'infanzia, altre sembrano dei giochi, altre hanno l'ambiguità tipica del "sembro ma non sono".

Molto ricca appare in questa rassegna la ricerca di paesi del nord europa che forse bramano la luce più di tanti altri, non se ne devono difendere e sono abituati ad esaltarne le sfumature e i minimi guizzi... come quelli delle candele accese che segnano la strada, facilitano il ritorno e accolgono chi arriva. Il mediterraneo non vive con la luce lo stesso rapporto, né tanto meno con quella in carta che di strada ne ha fatta tanta dai primi esempi degli anni '50 di Isamu Noguchi.

È stato lui, un giapponese di tradizione ma più americano per vita, ad aver dato vita a questo mondo creando icone indimenticabili a cui tutti i designer hanno fatto poi appello in seguito. D'altronde la tradizione giapponese non poteva non ispirare il gioco delle trasparenze tipiche del matrimonio luce-carta.

In questa rassegna ci sono anche molti esempi di applicazione con il cartone, che negli ultimi dieci anni è entrato a pieno titolo nell'area del design domestico e non solo, ma anche di carte più pregiate o manipolazioni in cartapesta.

Quest'ultima si presta bene con la sua matericità a diventare protagonista di applicazioni a tiratura limitata. Il risultato è anche in questo caso molto gradevole pur perdendo la trasparenza ma acquisendo una porosità materica straordinaria.

Ancora una volta, l'esito dice che molti di questi oggetti potrebbero dignitosamente entrare nelle nostre case senza rimpiangere soluzioni più tecnologiche che permeano il mondo contemporaneo dell'illuminazione.

E sicuramente quello che non manca è la poesia proprio della luce in carta.

*Irene Ivoi e Eliana Farotto*

This new book describes the shades and contrasts of illuminated paper. Light is the loudest silence in nature, and what happens when it meets paper?

It is a blend of natural elements – light is in nature, paper comes from processed natural elements.

The outcome is a set of round objects: most of these creations have no edges, you can caress them as you would do with a stuffed animal or a pet. They are reassuring, suited for cosy environments.

Some lamps arouse dreams of a fairy-tale world that brings us back to childhood, others look like toys, others yet are ambiguous, they “look like but are not”.

In this broad overview, the research of North-European countries stands out in particular. Perhaps they yearn for light more than many others do, they need not protect themselves from it, and are accustomed to enhance its shades and sparkles, albeit minimal... like those produced by the candles that mark the way, make it easier to return, and welcome newcomers.

The Mediterranean region has no such relation with light, nor with paper light that has come a very long way since

the first attempts of Isamu Noguchi in the 1950s. A Japanese by tradition, but rather an American by lifestyle, he first gave life to this world with the creation of unique icons that later became reference items for all designers.

After all there could be no better inspiration than the Japanese tradition for the contrasts of transparencies typical of light-and-paper matching.

This review also includes several applications of board, a feature in its full right of home design in the past decade, as well as of more precious papers or papier-mâché. The latter has a texture that makes it particularly suited to play a major role in limited editions. No more transparency here, but rather unique material porosity for a very attractive result.

Once again the outcome shows that most of these objects could very well be part of our daily life with no regret for the more technological solutions that now pervade the lighting world.

And one feature that is certainly there is the own charm of paper light.

*Irene Ivoi and Eliana Farotto*





# terroir

1

PRODOTTO DA  
J. EDVARD / N. STEENFATT  
DESIGN  
J. EDVARD / N. STEENFATT





2

VT-01

PRODOTTO DA  
VLAIRE  
DESIGN  
VLAIRE





# 01 lamp

3

PRODOTTO DA  
FATTELO!  
DESIGN  
FATTELO!





4

bola

PRODOTTO DA  
FRANCESCA CARALLO

DESIGN  
FRANCESCA CARALLO





5

# pinha

PRODOTTO DA  
RAW EDGES  
DESIGN  
RAW EDGES





## bagalight

6

PRODOTTO DA  
LIQUIDESIGN  
DESIGN  
CAMERON FRY





italiana  
44 e 54  
7  
PRODOTTO DA  
EETICO  
DESIGN  
EETICO





# bulb

8

PRODOTTO DA  
KUBEDESIGN  
DESIGN  
ROBERTO GIACOMUCCI







9

# origami lamp

PRODOTTO DA  
TWEELINGEN  
DESIGN  
ORIT ZILBERMAN



10

# aperture light

PRODOTTO DA  
CLAIRE NORCROSS

DESIGN  
CLAIRE NORCROSS





pyrus

11

PRODOTTO DA  
STUDIO MARK BRAUN  
DESIGN  
MARK BRAUN



chandelier

12

PRODOTTO DA  
CORVASCE DESIGN  
DESIGN  
DOMENICO DE PALO





13

lampade in  
carta di riso

PRODOTTO DA  
DANIELE ANZIDEO  
DESIGN  
DANIELE ANZIDEO



14

## city light

PRODOTTO DA  
THE PAPER MOON  
FACTORY

DESIGN  
MARION WESTERMAN





atmo-sfera

15

PRODOTTO DA  
ALTROPROGETTO  
DESIGN  
FABIO BERTINI





16

moon

PRODOTTO DA  
DAVIDE PAGANOTTI  
DESIGN  
DAVIDE PAGANOTTI







17

nuvola

PRODOTTO DA  
B-TRADE SRL  
DESIGN  
ANDREA PASCUCCI  
MELISSA GIACCHI



18

à-plat

PRODOTTO DA  
FIGURA/SFONDO  
DESIGN  
ANNE-LISE VERNEJOUL





paperlife  
collection

19

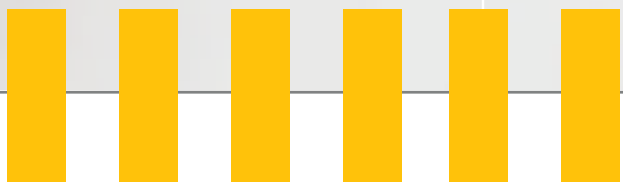
PRODOTTO DA  
ANDREA NANI  
DESIGN  
ANDREA NANI



20

tappo

PRODOTTO DA  
LESSMORE  
DESIGN  
GIORGIO CAPORASO





21

cartunia  
ZOO

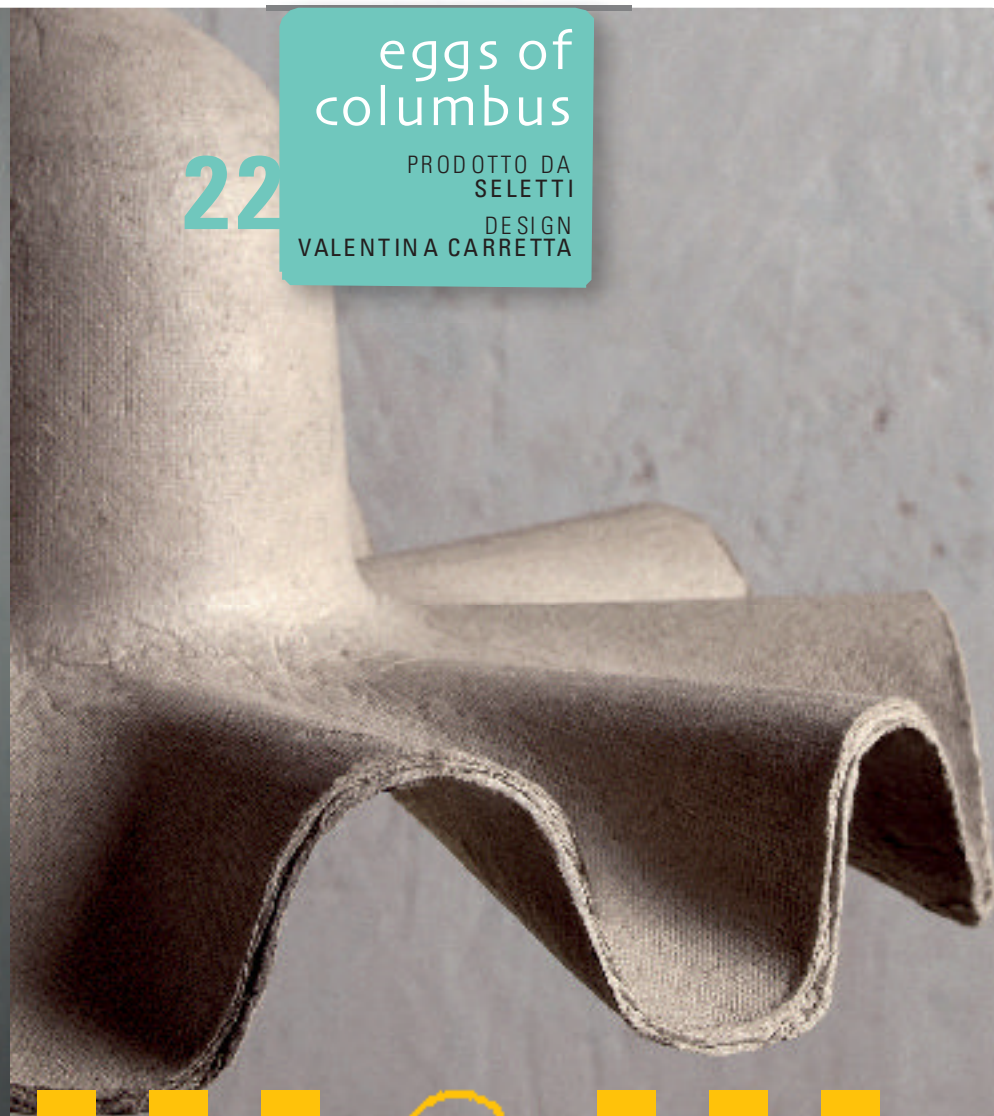
PRODOTTO DA  
CARTUNIA DESIGN  
DESIGN  
MARIO MAZZOCCHI



eggs of  
columbus

22

PRODOTTO DA  
SELETTI  
DESIGN  
VALENTINA CARRETTA



23

semi-wrinkle  
washi

PRODOTTO DA  
NENDO  
DESIGN  
NENDO

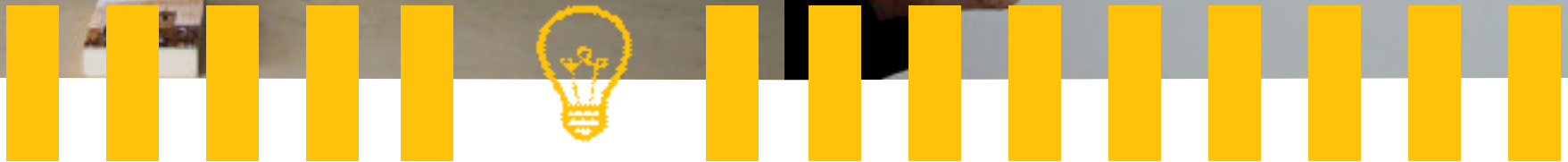




24

pulplites

PRODOTTO DA  
DEAR HUMAN  
DESIGN  
DEAR HUMAN





akari light  
sculptures

25

PRODOTTO DA  
VITRA  
DESIGN  
ISAMU NOGUCHI



floating  
island lamp

PRODOTTO DA  
VERA VANWOLFEREN  
DESIGN  
VERA VANWOLFEREN

26



27

murmuration  
collection

PRODOTTO DA  
GRAYPANTS  
DESIGN  
GRAYPANTS





28

cloud  
lamp

PRODOTTO DA  
YU JORDY FU  
DESIGN  
YU JORDY FU



29

kurage

PRODOTTO DA  
FOSCARINI  
DESIGN  
LUCA NICHETTO E  
OKI SATO (NENDO)



30

terra/  
metamorfozis

PRODOTTO DA  
CREA-RE

DESIGN  
MARIA FITER E  
MARCO MIGLIORISI







31

paper  
chandelier

PRODOTTO DA  
MOOOI  
DESIGN  
STUDIO JOB



32

## not a box

PRODOTTO DA  
DAVID GRAAS  
DESIGN  
DAVID GRAAS



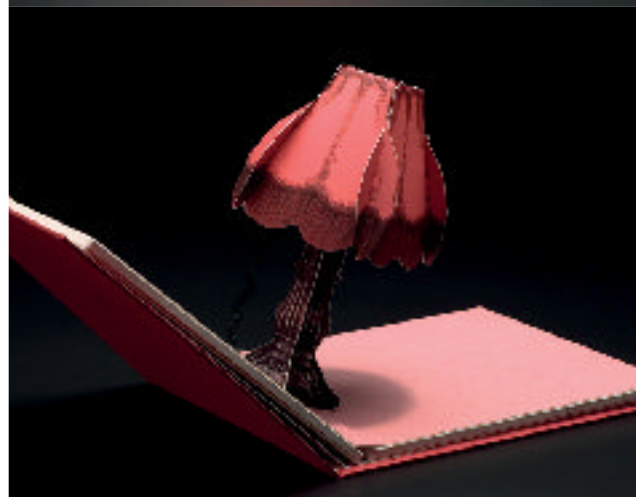


33

book of  
lights

PRODOTTO DA  
TAKESHI ISHIGURO

DESIGN  
TAKESHI ISHIGURO



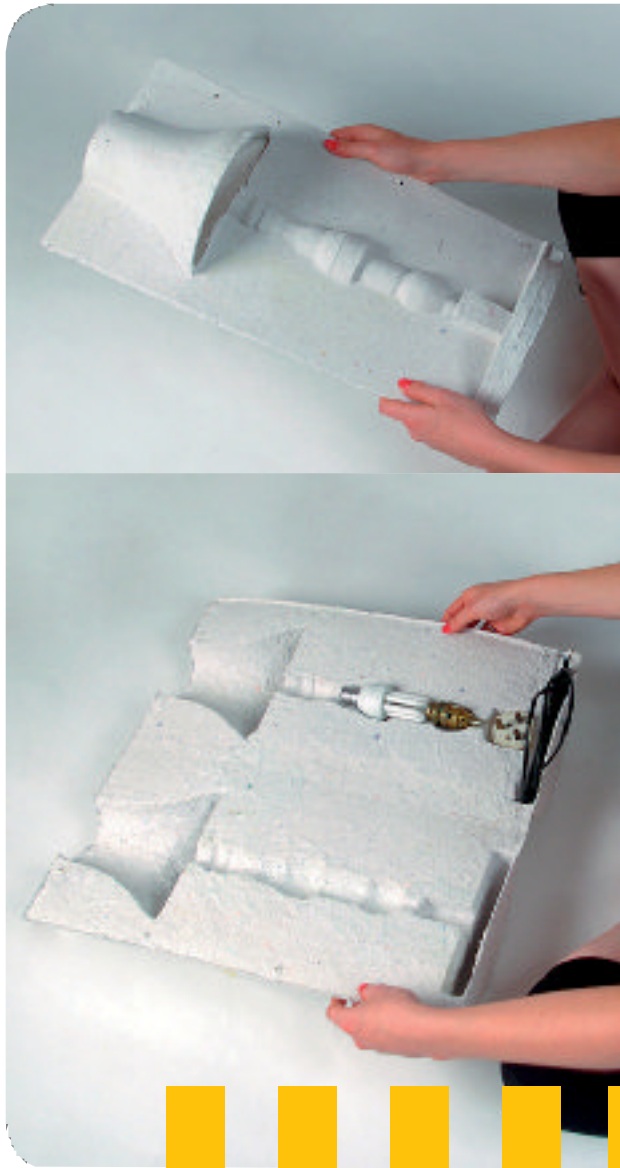
34

sputnik

PRODOTTO DA  
PEPE HEYKOOPE  
DESIGN  
PEPE HEYKOOPE







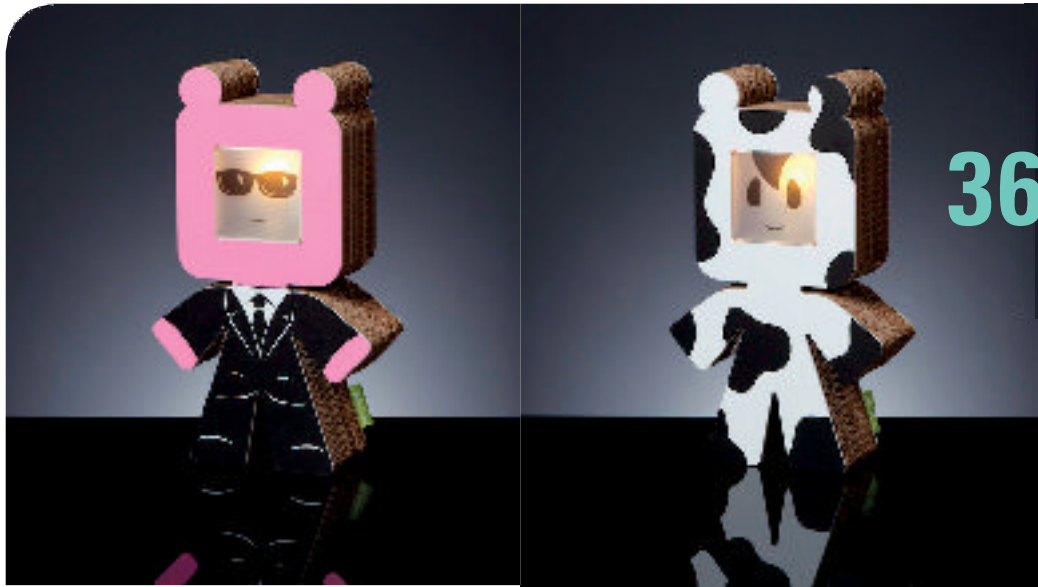
# packaging lamp

35

PRODOTTO DA  
DAVID GARDENER  
DESIGN  
DAVID GARDENER



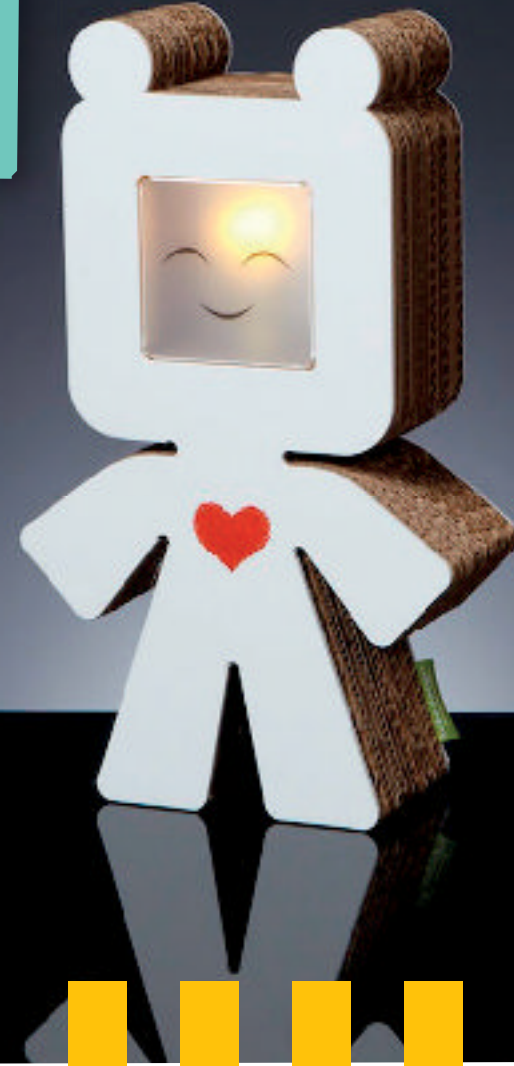




36

ted

PRODOTTO DA  
KUBEDESIGN  
DESIGN  
ROBERTO GIACOMUCCI



37

chiocciola  
lamp

PRODOTTO DA  
A. FABRE REPETTO  
DESIGN  
A. FABRE REPETTO





38

sweet home

PRODOTTO DA  
GUMDESIGN  
DESIGN  
GUMDESIGN





39

pulp  
lamp

PRODOTTO DA  
E.R. DE LA LLANA  
DESIGN  
E.R. DE LA LLANA



paperwork

40

PRODOTTO DA  
HIVE  
DESIGN  
HARRY ALLEN



### Specifiche tecniche / Technical specifications

- 1. Terroir**  
prodotto da Jonas Edvard e Nicolaj Steenfatt  
design: Jonas Edvard e Nicolaj Steenfatt – DK
- 2. VT-01**  
prodotto da Vlaire  
design: Vlaire – I  
misure 35 x 19 x 21 cm
- 3. 01 Lamp**  
prodotto da Fattelo!  
design: Fattelo! – I  
da foglio 94 x 34 cm
- 4. Bola**  
prodotto da Francesca Carallo  
design: Francesca Carallo – I
- 5. Pinha**  
prodotto da Raw Edges  
design: Raw Edges – UK
- 6. Bagalight**  
prodotto da Liquidesign  
design: Cameron Fry – UK  
misure 31 x 23 x 12 cm
- 7. Italiana 44** (da terra)  
**e Italiana 54** (sospesa)  
prodotto da Eetico  
design: Eetico – I  
misure 54 Ø 54 x 33 cm
- 8. Bulb**  
prodotto da Kubedesign  
design: Roberto Giacomucci – I  
misure 109 x 65 x 28 cm
- 9. Origami Lamp**  
prodotto da Tweelingen  
design: Orit Zilberman – IL  
misure 20 x 23 Ø cm
- 10. Aperture Light**  
prodotto da Claire Norcross  
design: Claire Norcross – UK  
disponibile in small (35 cm),  
medium (48 cm), large (65 cm)
- 11. Pyrus**  
prodotto da Studio Mark Braun  
design: Mark Braun – D  
disponibile in 100 x 100 cm e 70 x 70 cm
- 12. Chandelier** – linea Sbarocco  
prodotto da Corvasce Design  
design: Domenico De Palo – I  
misura h 200 cm
- 13. Lampade in carta di riso**  
prodotto da Daniele Anzideo  
design: Daniele Anzideo – I
- 14. City Light**  
prodotto da The Paper Moon Factory  
design: Marion Westerman – NL
- 15. Atmo-sfera** da “Linea Elettrica”  
prodotto AltroProgetto  
design: Fabio Bertini – I  
misure disponibili Ø 50 x 50 cm ca.,  
Ø 40 x 40 cm ca.
- 16. Moon**  
prodotto da Davide Paganotti  
design: Davide Paganotti – I  
misure h 63 x Ø 43 cm
- 17. Nuvola**  
prodotto da B-TRADE S.r.l.  
design: Andrea Pascucci, Melissa Giacchi – I
- 18. À-Plat**  
prodotto da Figura/Sfondo  
design: Anne-Lise Vernejoul – F  
misure 21 x 22 x 10 cm
- 19. Paperlife collection**  
prodotto da Andrea Nani  
design: Andrea Nani – I
- 20. Tappo**  
prodotto da LessMore  
design: Giorgio Caporaso – I
- 21. Lina la gallina**  
**Caronte il rinoceronte**  
**Azelio il coniglio**  
prodotto da Cartunia Design  
design: Mario Mazzocchi – I



### Specifiche tecniche / Technical specifications

22. **Eggs of Columbus**

prodotto da Seletti  
design: Valentina Carretta – I  
misure  $\varnothing$  26,5 /  $\varnothing$  10,4 /  $\varnothing$  22,5  
 $\varnothing$  8,9 /  $\varnothing$  35 /  $\varnothing$  13,8 cm

23. **Semi-Wrinkle Washi**

prodotto da Nendo  
design: Nendo – JP  
foto di Hiroshi Iwasaki

24. **Pulplites**

prodotto da Dear Human  
design: Dear Human – CDN  
foto di Nenad Stevanovic

25. **Akari Light Sculptures**

prodotto da Vitra  
design: Isamu Noguchi – D

26. **Floating island lamp**

prodotto da Vera Vanwolferen  
design: Vera Vanwolferen – NL

27. **Murmuration collection**

prodotto da Graypants  
design: Graypants – USA

28. **Cloud Lamp**

prodotto da Yu Jordy Fu  
design: Yu Jordy Fu – UK

29. **Kurage**

prodotto da Foscarini  
design: Luca Nichetto e Oki Sato  
(di studio Nendo) – I  
misure 30 e 33,5 x 49 cm

30. **Terra** (modello sospeso)  
**Metamorfozis** (da tavolo)

prodotto da Crea-re  
design: Maria Fiter e Marco Migliorisi – E  
misure Terra 50 x 56 cm,  
Metamorfozis 40 x 35 cm

31. **Paper Chandelier**

prodotto da MOOOI  
design: Studio Job – NL  
disponibile in versione L e XL  
Misure L: 90 o 100 x 101,5 (h) cm  
XL: 135 o 147 x 155 (h) cm

32. **Not a box**

prodotto da David Graas  
design: David Graas – NL  
misure 16 x 16 x 16 cm

33. **Book of Lights**

prodotto da Takeshi Ishiguro  
design: Takeshi Ishiguro – JP

34. **Sputnik**

prodotto da Pepe Heykoop  
design: Pepe Heykoop – NL

35. **Packaging Lamp**

prodotto da David Gardener  
design: David Gardener – UK

36. **Ted**

prodotto da Kubedesign  
design: Roberto Giacomucci – I

37. **Chiocciola Lamp**

prodotto da Alessandra Fabre Repetto  
design: Alessandra Fabre Repetto – I

38. **Sweet Home**

prodotto da GumDesign  
design: GumDesign – I

39. **Pulp Lamp**

prodotto da Enrique Romero De La Llana  
design: Enrique Romero De La Llana – E

40. **Paperwork**

prodotto da Hive  
design: Harry Allen – RP

## Link

1. [www.jonasedvard.dk/work/terroir/](http://www.jonasedvard.dk/work/terroir/)
2. [www.vlaire.com](http://www.vlaire.com)
3. [www.fattelo.com](http://www.fattelo.com)
4. [www.francescacarallo.it](http://www.francescacarallo.it)
5. [www.raw-edges.com/#/pinha/](http://www.raw-edges.com/#/pinha/)
6. [www.liquidesign.co.uk/bagalights/4579695903](http://www.liquidesign.co.uk/bagalights/4579695903)
7. [www.eetico.it](http://www.eetico.it)
8. [www.kubedesign.it](http://www.kubedesign.it)
9. [www.en.tweelingen-design.com](http://www.en.tweelingen-design.com)
10. [www.clairenorcross.co.uk/about/](http://www.clairenorcross.co.uk/about/)
11. [www.markbraun.org/start?page\\_id=675](http://www.markbraun.org/start?page_id=675)
12. [www.corvasce.it](http://www.corvasce.it)
13. [www.danieleanzideo.blogspot.it](http://www.danieleanzideo.blogspot.it)
14. [www.papermoonfactory.nl/en\\_GB/a-28878605/lightsculptures-lamps/city-lights-black-free-shipping-custum-made/](http://www.papermoonfactory.nl/en_GB/a-28878605/lightsculptures-lamps/city-lights-black-free-shipping-custum-made/)
15. [www.altroprogetto.eu](http://www.altroprogetto.eu)
16. [www.davidepaganotti.it/shop/creazioni/moon/](http://www.davidepaganotti.it/shop/creazioni/moon/)
17. [www.btrade-italy.com](http://www.btrade-italy.com)
18. [www.annelsevernejoul.com](http://www.annelsevernejoul.com)
19. [www.andreanani.wordpress.com](http://www.andreanani.wordpress.com)
20. [www.lessmore.it/ita/Tappo.html](http://www.lessmore.it/ita/Tappo.html)
21. [www.cartuniadesign.com](http://www.cartuniadesign.com)
22. [www.seletti.it](http://www.seletti.it)
23. [www.nendo.jp/en/works/semi-wrinkle-washi-2/](http://www.nendo.jp/en/works/semi-wrinkle-washi-2/)
24. [www.dearhuman.ca/about/](http://www.dearhuman.ca/about/)
25. [www.vitra.com/en-un/product/akari-light-sculptures--table-lamps--noguchi.org](http://www.vitra.com/en-un/product/akari-light-sculptures--table-lamps--noguchi.org)
26. [www.veravanwolferen.nl](http://www.veravanwolferen.nl)
27. [www.graypants.com](http://www.graypants.com)
28. [www.jordyfu.co.uk/shop/collection.html](http://www.jordyfu.co.uk/shop/collection.html)
29. [www.foscarini.com/it/lampade/tavolo/kurage.html](http://www.foscarini.com/it/lampade/tavolo/kurage.html)
30. [www.crea-re.com/](http://www.crea-re.com/)
31. [www.mooodi.com/products/paper-chandelier-xl](http://www.mooodi.com/products/paper-chandelier-xl)
32. [www.davidgraas.com](http://www.davidgraas.com)
33. [www.takeshiishiguro.com](http://www.takeshiishiguro.com)
34. [www.pepeheykoop.nl/en/works/sputnik](http://www.pepeheykoop.nl/en/works/sputnik)
35. [www.davidgardener.co.uk](http://www.davidgardener.co.uk)
36. [www.kubedesign.it](http://www.kubedesign.it)
37. [www.alessandrafabre.com/](http://www.alessandrafabre.com/)
38. [www.gumdesign.it](http://www.gumdesign.it)
39. [www.cargocollective.com/en/riqueromerode-lallana](http://www.cargocollective.com/en/riqueromerode-lallana)
40. [www.designbyhive.com](http://www.designbyhive.com)  
[www.designbyhive.com/product/collection/paperwork/](http://www.designbyhive.com/product/collection/paperwork/)

## Credits

Progettazione e ricerca  
/ design and research  
*Irene Ivoi*

Supervisione e coordinamento tecnico  
/ supervision and technical co-ordination  
*Eliana Farotto*  
*Federica Brumen*

Progettazione e realizzazione grafica  
/ graphic design and implementation  
*Andrea Lancellotti*

Stampato / printed by  
**Arti Grafiche Meroni, Lissone**

Volume aggiornato a luglio 2016  
Updated at July 2016



Sede:

Via Pompeo Litta 5 - 20122 Milano  
T 02.55024.1 / F 02.54050240

**Ufficio di Roma:**

Via Tomacelli, 132 - 00186 Roma  
T 06.681030.1 / F 06.68392021

**Ufficio Sud:**

c/o ElleGi Service S.r.l.  
Via delle Fratte, 5 - 84080 Pellezzano (SA)  
T 089.566836 / F 089.568240

[www.comieco.org](http://www.comieco.org)  
[info@comieco.org](mailto:info@comieco.org)